

# Lancement nouveaux produits destinés aux *Nouvelles Mobilités*

VAE / EDPM /

Lancement le 16 Novembre 2020



## SOMMAIRE

---

- ▶ **Le marché des Nouvelles Mobilités**
- ▶ **La réglementation et les besoins d'assurance**
- ▶ **Notre positionnement et notre offre AMDM**
- ▶ **Plan d'accompagnement des forces commerciales / Plan de lancement**



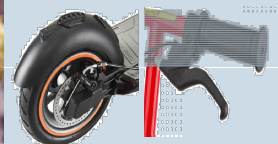
# Avant de commencer => les nouvelles mobilités, c'est quoi ?

DPM = Engin de Déplacement Personnel Motorisé.

## Patinette électrique



La commande d'accélération



Les systèmes de freinage possibles

**Pour démarrer (en fonction du guidon) :** appuyer sur le bouton d'accélération ou se servir d'un geste des pieds pour impulser l'engin vers l'avant et actionner le moteur.

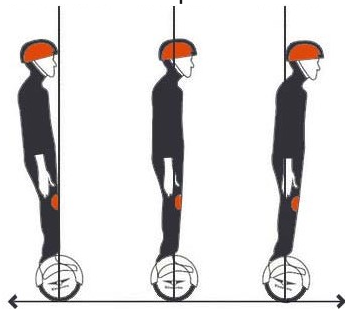
**Pour freiner (en fonction du guidon) :** actionner la gâchette de frein sur le guidon ou appuyer sur le frein de la roue arrière.

**Pour se diriger :** tourner le guidon selon la direction

## Hoverboard



Freiner/reculer Sur place Avancer

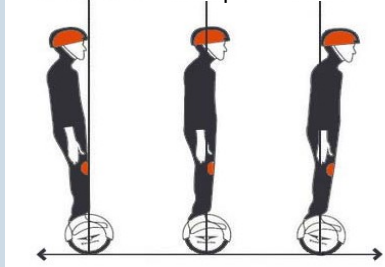


- **Pour se diriger :** garder un pied fixe et incliner le pied du côté inverse où on veut tourner.

## Gyroroue



Freiner/reculer Sur place Avancer

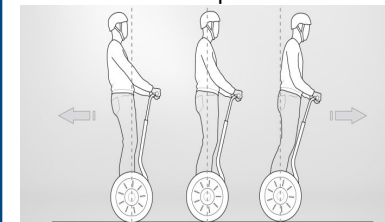


- **Pour se diriger :** appuyer plus ou moins fort de part et d'autre de la roue via des plateformes ou cales pieds où reposent les pieds.

## Gyropode

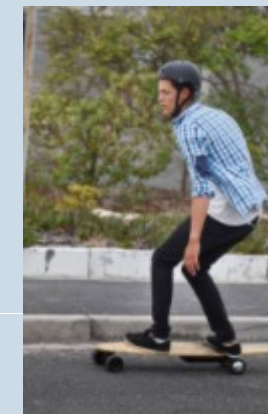


Freiner/reculer Sur place Avancer



- **Pour se diriger :** tourner le guidon selon la direction qu'on veut prendre

## Skateboard électrique



Skateboard équipé d'un moteur et d'une batterie fixés sous la planche.

Le moteur est géré via une télécommande sans fil pour le contrôle de la vitesse, les accélérations et des freinages.

- **Pour se diriger (comme avec un skateboard classique) :** modifier les appuis des pieds sur la planche.

# Avant de commencer => les nouvelles mobilités, c'est quoi ?

VAE : Vélo à Assistance Electrique

*VAE tout terrain*



*VAE de route*



*VAE urbain*



*VAE tandem*



*VAE piant*



*VAE cargo*



## LE MARCHE DES NOUVELLES MOBILITES



### Un marché des VAE / EDPM en progression constante depuis 2014

► **VAE** : 679 Millions d'€ (+23%) en 2019

► **EDPM** : 220 Millions d'€ (+31%) en 2019

*Des chiffres renforcés par la covid 19 et la loi LOM (loi d'orientation des mobilités)*

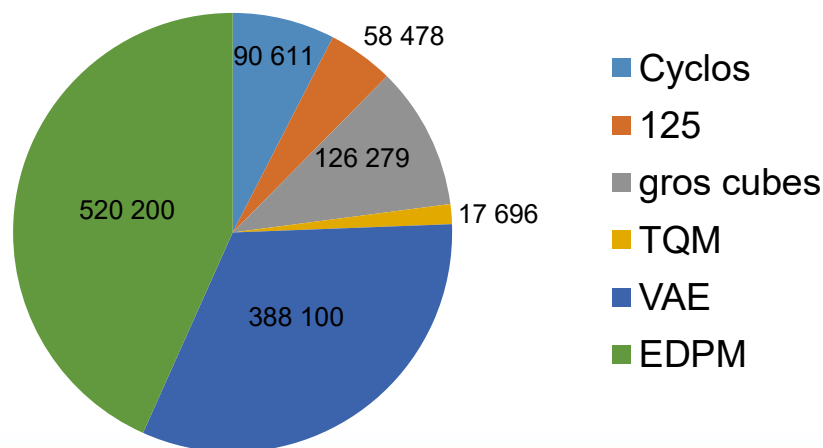
*=> Ex : + 87% de fréquentation des pistes cyclable depuis le fin du confinement*

**qui représente un poids non négligeable dans l'univers du 2/3 roues**

Les VAE  
Urbain  
Tout terrain  
Route  
Pliant  
Cargo  
tandem

Les EDPM  
Trottinette  
Hoverboard  
Monoroue  
Gyropode  
Skateboard

**Immatriculations / Ventes neufs en 2019**



## LE MARCHÉ DES NOUVELLES MOBILITES

### Une définition différente pour un VAE et pour un EDPM

- ▶ VAE : 250w / Assistance électrique uniquement et jusqu'à 25km/h
- ▶ EDPM : Entre 6Km/h et 25km/h / Pas de place assise / déplacement d'1 seule personne / Pas de transport de marchandises

### Des besoins d'assurance différents pour les utilisateurs

- ▶ VAE : Assurance fortement recommandée mais non obligatoire
- ▶ EDPM : Assurance obligatoire

#### L'utilisateur type VAE



- Age : + de 55 ans
- CSP +
- Usage : Loisir / Périurbain
- Distance : 7,6km

#### L'utilisateur type EDPM



- Age : 25 – 40 ans
- Toutes CSP
- Usage : Urbain / multimodal
- Distance : 2 à 5km

## LE MARCHÉ DES NOUVELLES MOBILITES

### Les règles de circulation pour un VAE

Voies de circulation => Pistes cyclables et voies publiques

Les trottoirs	Les voies de bus	Double sens cyclable	Les sas vélo	En groupe
Reservé aux piétons ou enfants de - 8 ans	Selon les villes, les voies de bus peuvent être ouvertes aux cyclistes	Zones où la vitesse de circulation est limitée à 30 km/h, autorisation de rouler dans les deux sens, même quand la rue est en sens unique.	Espaces réservés aux cyclistes, juste avant les feux.	Autorisation de rouler de front, mais obligation de se mettre en file indienne dès l'instant qu'un véhicule a besoin de le dépasser.

#### Casque et équipements obligatoires

- Port du casque obligatoire jusqu'à 12 ans
- Gilet réfléchissant obligatoire de nuit, hors agglomération
- Freins en bon état / lumière avant et arrière en état de fonctionnement / catadioptre sur les roues



**Téléphone et écouteurs interdits**



## LE MARCHÉ DES NOUVELLES MOBILITES

### Les règles de circulation pour un EDPM

#### Voies de circulation

<p><b>En agglomération</b></p>	<ul style="list-style-type: none"> <li>- Obligatoire de circuler sur les pistes et bandes cyclables si elles existent sinon voies limitées à 30km/h ou 50km/h</li> <li>- Se tenir à droite, sans être de front</li> <li>- Trottoir interdit, sauf si EDPM en main</li> </ul>
<p><b>Hors agglomération</b></p>	<ul style="list-style-type: none"> <li>-Uniquement sur pistes cyclables et voies vertes</li> <li>-Autorisation de circuler sur d'autres voies sur dérogation du maire</li> </ul>



*En cas de non respect de la réglementation*

*Amende de 35 à 135€*

#### Casque et équipements obligatoires

Port du casque obligatoire uniquement hors agglomération

Port d'un gilet de haute visibilité conforme à la réglementation ou d'un équipement rétro-réfléchissant

Feux de position avant et arrière, dispositifs rétro-réfléchissants arrières et latéraux, avertisseur sonore, dispositif de frein



## NOTRE POSITIONNEMENT

- ▶ Une offre Nouvelles Mobilités par la Mutuelle des Motards = Révolution  
=> **vecteur d'image d'innovation : Toujours 2 roues d'avance**
- ▶ Utile pour nos sociétaires : Motard et cycliste / trottinettiste = la même personne  
=> **Accompagner nos sociétaires dans leur nouveau quotidien multimodal**
- ▶ Cohérent avec notre expertise : assurer la fragilité à 2 roues   
=> **Renforcer notre positionnement « Prévention comprise » sur un marché qui le nécessite**
- ▶ Dans la droite ligne de nos combats : amener un autre regard sur ces nouveaux utilisateurs pas forcément bien vus et acceptés  
=> **Partage de la Route – Liberté de rouler**

= *Prévention comprise*

**#LIBERIDERS**  
*Depuis 1983*

 **mutuelle des  
motards**  
LIBERTÉ ASSURÉE

## NOTRE OFFRE AMDM

### Une offre EDPM Prévention comprise

#### Contrat « ON Street »



	Garanties	Les essentielles
--	-----------	------------------

#### Les essentielles

✓ Responsabilité Civile (VTM)	●
✓ Protection Conducteurs Solidaire	●
✓ Garantie Casque - <b>Exclusivité</b>	●
✓ Défense Pénale et Recours Suite Accident	●

**Tarif forfaitaire : 80€ par an soit 7,30€/mois\***

\*frais de fractionnement inclus



● Garantie incluse

## NOTRE OFFRE AMDM

### Une offre VAE adaptée selon les besoins des utilisateurs

#### Contrat « ON Cycle »



	<b>Garantie VAE + 12 mois</b>	<b>Les essentielles</b>
--	-------------------------------	-------------------------

**Les essentielles**

Responsabilité Civile (VTM)	<input type="checkbox"/>
Protection Conducteurs Solidaire	<input type="checkbox"/>
Garantie Casque - <i>Exclusivité</i>	<input checked="" type="checkbox"/>
Défense Pénale et Recours Suite Accident	<input type="checkbox"/>

**Tarif forfaitaire : 80€**

- Garantie incluse
- Garantie à choisir

	<b>Garanties VAE – 12 mois</b>	<b>PACK Modulable</b>	<b>Prix par un VAE 2000</b>
--	--------------------------------	-----------------------	-----------------------------

**Les essentielles**

✓ Protection Conducteurs Solidaire - <i>Exclusivité</i>	<input type="checkbox"/>	50€
✓ Garantie Casque - <i>Exclusivité</i>	<input type="checkbox"/>	
✓ Défense Pénale Recours Suite Accident	<input type="checkbox"/>	

**Les spécifiques : Une garantie à choisir obligatoirement**

✓ Vol*	<input type="radio"/>	160€	18€
✓ Casse*	<input type="radio"/>	120€	
✓ Responsabilité Civile (VTM)	<input type="radio"/>	30€	

\*cat nat, cat tech... uniquement si garantie dommage

## NOTRE OFFRE AMDM

---

### Les principales garanties en détail

Protection conducteur solidaire : Le conducteur est assuré en cas de dommages corporels suite à un accident. Nous prenons en charge en cas de blessures le remboursement des dépenses de santé et indemnisons le déficit fonctionnel permanent. Le taux d'AIPP minimum pour le déficit fonctionnel permanent est de 10%.

Responsabilité civile VTM : Le conducteur est assuré s'il cause un dommage matériel ou corporel à autrui, y compris aux membres de sa famille, lors de l'utilisation du véhicule, qu'il soit responsable ou non de l'accident.  
=> Rappel : Notre RC est meilleure que celle de nos concurrents

Garantie casque : *Exclusivité AMDM* : En cas d'accident de la circulation, remboursement du casque, sans franchise et sans vétusté, à hauteur du montant figurant sur la facture d'achat et avec un maximum de 50€.  
=> Limite : 1 seul remboursement par échéance

## NOTRE OFFRE AMDM

### Les principales garanties en détail

Garantie Vol (VAE) : Remboursement en cas de disparition totale ou partielle du VAE, suite à une effraction sur la voie publique / au domicile ou suite à une agression. Le remboursement s'effectue dans la limite de la valeur assurée déduction faite de la vétusté et de la franchise. L'utilisation d'un moyen de protection est exigé. Il doit être choisi parmi un antivol agréé Fubicy ou Classe SRA et attaché par le cadre à un point fixe.

Garantie casse (VAE) : Remboursement des dommages en cas de détérioration du vélo ou destruction du vélo suite à un accident, avec ou sans tiers identifié dans la limite de la valeur assurée déduction faite de la vétusté et de la franchise.

**Vétusté** : 10% la première année puis 1point supplémentaire par mois supplémentaire

#### Exemple d'application du taux de vétusté selon ancienneté du contrat :

Ancienneté contrat	1 mois	9 mois	12 mois	13 mois	15 mois	20 mois	24 mois
Taux de vétusté	10 %	10 %	10 %	11 %	13 %	18 %	22 %

**Franchise** : montant fixe, calculé sur la valeur assurée au moment de la souscription

#### Montant franchise par tranche de valeur déclaré

Tranche	0<1 999€	2 000€<2 999€	3 000€<4 999€	5 000€ et p
Montant franchise	100€	250€	400€	500€

## NOTRE OFFRE AMDM

### Notre offre face aux concurrents / EDPM

Garanties →

Formule RC	
Assureurs	Prix annuel
Luko	40€
Ulygo	45€
Allianz	55€
Maif / April	60€
Wizzas	66€

Formule RC + Protec. corporelle	
Assureurs	Prix annuel
<b>AMDM</b> <i>(+garantie casque)</i>	<b>80€</b>
Allianz	90€
April <i>(formule solo)</i>	100€
Wizzas	110€
Ulygo	141€

Formule RC + Protec.Corporelle + Vol	
Assureurs	Prix annuel
Affidé	110€

Formule RC + Protec. Corp + Vol + Dommage	
Assureurs	Prix annuel
Maif	100€
Luko	111€
Wizzas	174€

**Une offre bien positionnée face à nos concurrents avec un bon ratios Tarif/Garanties**

Nos + produits :  
 Meilleure responsabilité civile  
 Garantie casque incluse  
 Prêt de guidon inclus  
 Tarif mesuré

## NOTRE OFFRE AMDM

### Notre offre face aux concurrents / VAE (2000€)

Garanties →

Formule RC + Protec. corporelle		Formule casse		Formule Vol		Formule casse + vol	
Assureurs	Prix annuel	Assureurs	Prix annuel	Assureurs	Prix annuel	Assureurs	Prix annuel
<b>AMDM</b> <i>(+garantie casque)</i>	<b>80€</b>	Klink	148€	FMA	192€	Groupama	153€
OnMyWay- Aviva	108€	AIG	150€	<b>AMDM</b> <i>(+ protec corporelle) (+ garantie casque)</i>	<b>210€</b>	Cyclassur <i>(groupama)</i>	158€
Formule RC + casse		Cyclassur	150€			AXA	160€
Assureurs	Prix annuel	<b>AMDM</b> <i>(+ protec corporelle) (+ garantie casque)</i>	<b>170€</b>			AMV <i>(générali)</i>	166€
Klink	171€					MMA	172€
<b>AMDM</b> <i>(+ protec corporelle) (+ garantie casque)</i>	<b>200€</b>					Klink	191€
						FMA	218€
						<b>AMDM</b> <i>(+protec corporelle) (+ garantie casque)</i>	<b>230€</b>

**Nos + produits :**  
 Meilleure responsabilité civile  
 Garantie corporelle incluse  
 Garantie casque inclus  
 Prêt de guidon inclus

**Un positionnement cohérent avec notre offre plus couvrante que nos concurrents**

## PLAN DE LANCEMENT

### Un Lancement en 3 temps :

► **Temps 1** : Lancement auprès de nos sociétaires (Canal direct) => **16 Novembre**

- *Tarification / Souscription conseiller : Tarification simple, pas de notion de conducteur, pas de véhiculier*

► **Temps 2** : Lancement parcours digital

- *Tarification en ligne => Mi décembre 2020*
- *Souscription en ligne => Début Février 2021*

► **Temps 3** : Lancement prospect et sociétaires canal indirect => **Suite bilan intermédiaire et indicateur lancement**

### Un timing favorable au lancement de notre produit

► Un marché dynamique boosté par la crise sanitaire

► Un marché sur lequel nous pouvons faire la différence et ancrer notre image de spécialiste, 2 roues d'avance

► Un écosystème à créer comme nous l'avons fait sur le marché du 2/3 roues

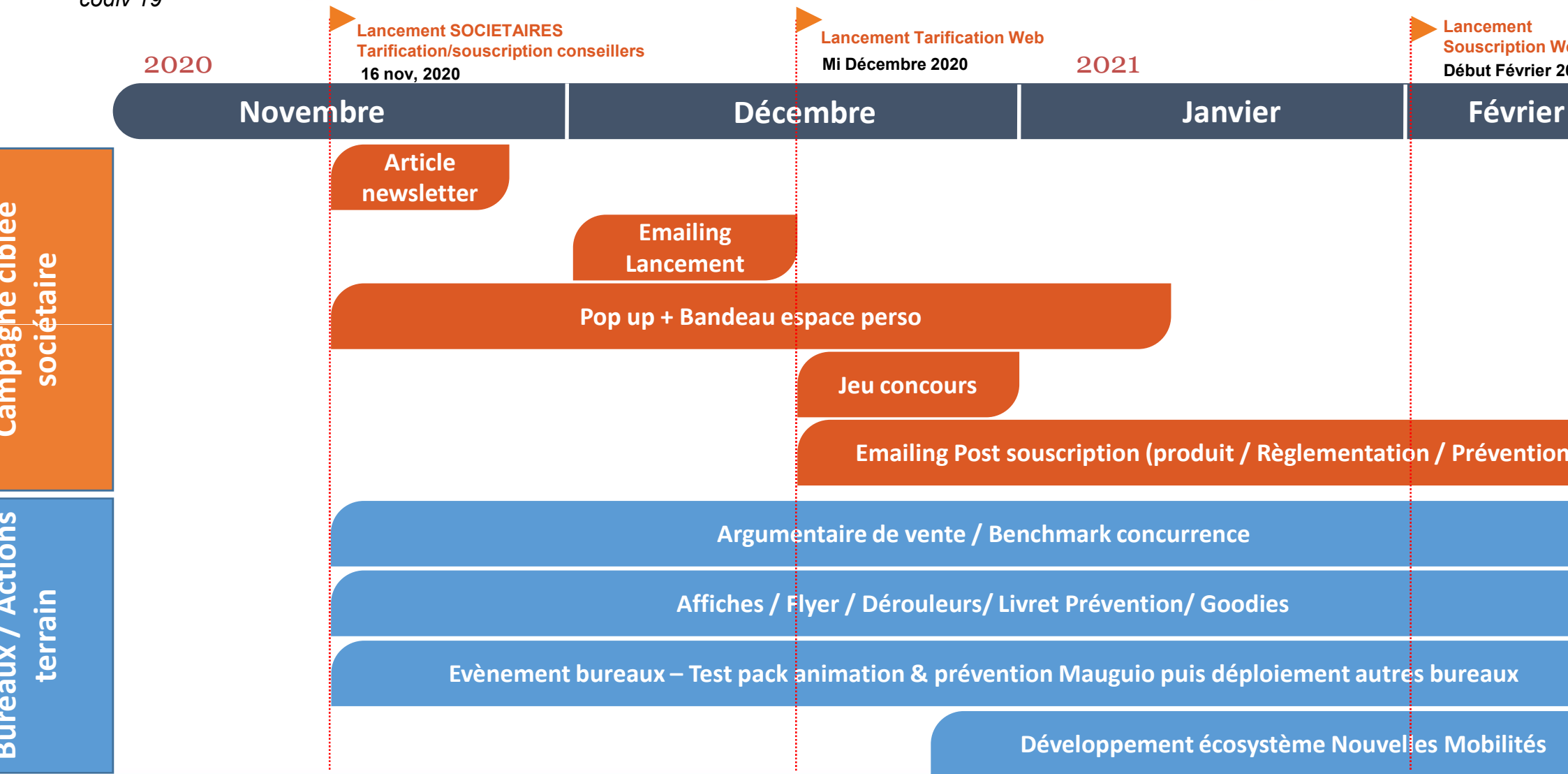


**Un plan de lancement d'ampleur et ajusté**



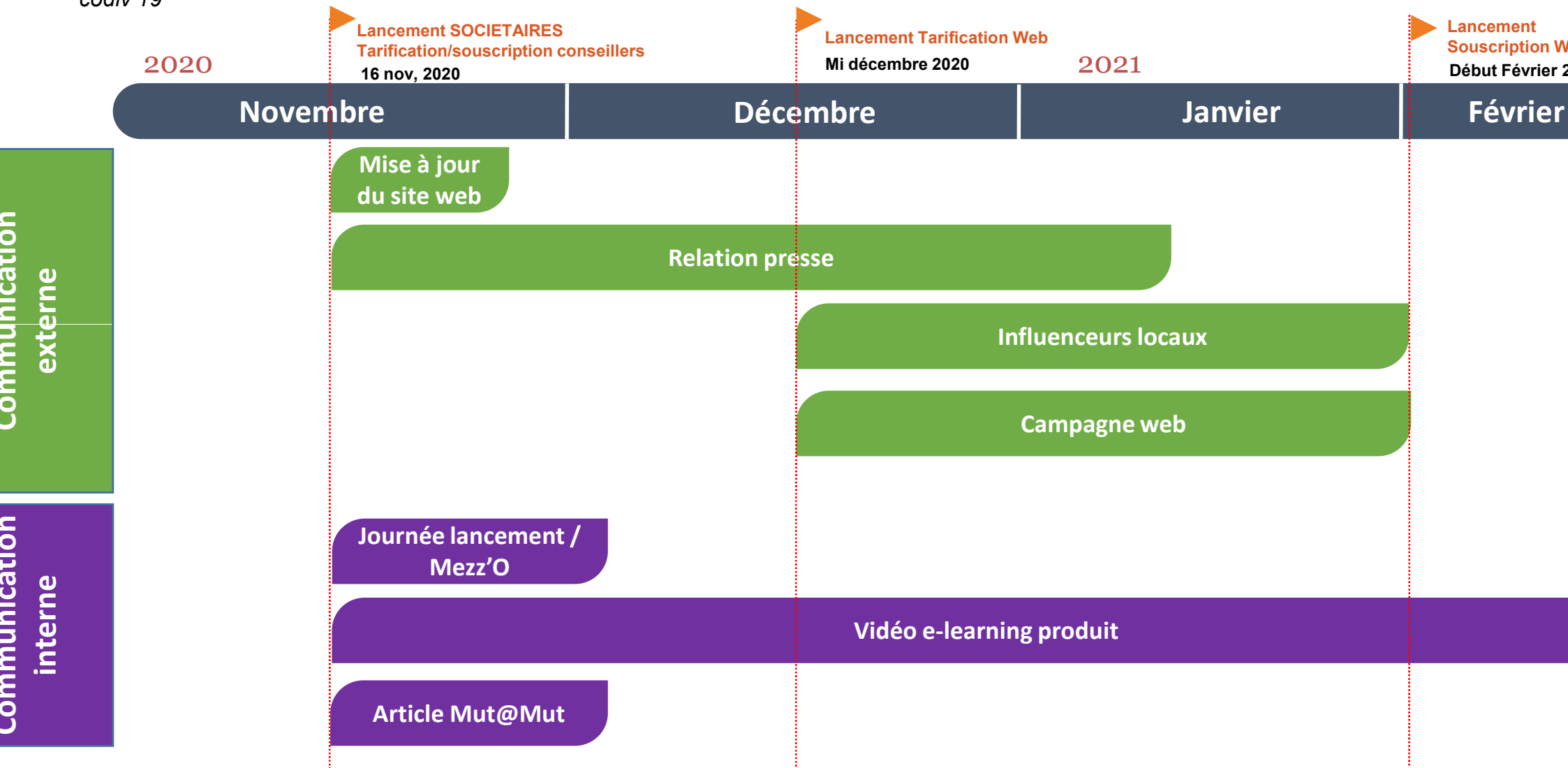
Le plan tiendra compte des règles sanitaires liées au covid 19

# PLAN DE LANCEMENT



Le plan tiendra compte des règles sanitaires liées au covid 19

# PLAN DE LANCEMENT



## PLAN D'ACCOMPAGNEMENT DE LA FORCE COMMERCIALE

### Présentation de l'offre Nouvelles mobilités

- ✓ Qui : Marketing produits / PEC / Juridique
- ✓ Livrable : Présentation marché/Cibles/offre/règlementation
- ✓ Cible : Responsables de bureaux
- ✓ Planning : Réunion zone le 22/23/27 Octobre (1h) + Conf call le 05 Novembre si besoin



Présentation délégués bénévoles S44/45

Présentation DIRPA/LCDM le 26/10

### Guide utilisateur

- ✓ Qui : PEC
- ✓ Livrable : Guide d'utilisation de Prima
- ✓ Planning : Livraison semaine du 02/11



Benchmark concurrence / Argumentaire de vente disponible sur Chloé

Mise à jour du guide de souscription

Vidéos disponible dans l'espace E-learning

### Notice d'instruction

- ✓ Qui : PEC / Marketing produits / Juridique
- ✓ Livrable : Notice d'instruction Nouvelles Mobilités
- ✓ Planning : Livraison semaine du 02/11

### Mise à disposition d'environnements de test

- ✓ Environnement de formation prima
- ✓ Lien pour tester le tunnel de tarification web

---

270 impasse Adam Smith  
CS 10100  
34479 Pérols cedex

---

société d'assurance mutuelle à cotisations variables, entreprise régie par le code des assurances



LIBERTÉ ASSURÉE