

La FFMC

La FFMC est une association d'usagers qui représente et défend tous les pratiquants de deux et trois-roues motorisés depuis plus de trente ans. Elle a notamment créé :

- la **Mutuelle des Motards**, spécialisée dans l'assurance des deux-roues motorisés ;
- les **Éditions de la FFMC**, qui publient notamment Moto Magazine, n°1 de la presse moto ;
- la **FFMC Loisirs**, l'éducation à la citoyenneté par le deux-roues motorisé ;
- et l'**Association pour la Formation Des Motards**, label de qualité pour écoles de conduite et stages de perfectionnement.

Elle est également **membre fondateur de la Fédération Européenne des Associations Motocyclistes.**

Elle forme, avec ses structures, un **Mouvement Motard Constructif et Citoyen.**

Financée par les cotisations de ses adhérents, la FFMC a besoin de vous pour exister et continuer à vous défendre.

Pour nous soutenir et adhérer à l'association : <http://adhesion.ffmc.fr>

Secrétariat national
35 bis rue des messieurs, 93100 Montreuil
Tel : 01.48.18.03.20
E-mail : contact@ffmc.fr
www.ffmc.fr

Grâce à son faible gabarit, le deux-roues motorisé (2RM) est un véritable atout pour se jouer des difficultés de circulation urbaine. A tel point qu'il séduit de plus en plus d'usagers (+ 60 % en 10 ans).

Cet essor n'est toutefois pas sans conséquence, notamment sur les conditions dans lesquelles se pratiquent la circulation interfiles ou la remontée de files.

Longtemps tolérés, ces usages sont aujourd'hui en sursis à cause des incivilités et des comportements excessifs de certains conducteurs de 2RM.

Régulièrement verbalisée, la pratique de la circulation interfiles est également mise en cause par les assureurs qui limiteront votre indemnisation en cas d'accident.

Pour lutter contre ces dérives et permettre l'enseignement de cette pratique au sein des écoles de conduite, la FFMC réclame sa légalisation. Pour l'obtenir, les conducteurs de 2RM doivent montrer qu'ils sont des usagers responsables.

Chacun doit prendre conscience que son comportement sur la route impacte tous les autres usagers de 2RM et que, pour votre sécurité, comme pour notre image, il est important d'adopter une conduite apaisée, respectueuse des autres usagers de la route.

**Ensemble,
montrons l'exemple !**

Plus de détails sur <http://rdf.ffmc.fr>



REMONTÉE DE FILES, CIRCULATION INTERFILES

**Liberté & Mobilité :
oui mais pas n'importe où,
pas n'importe quand
et pas n'importe comment !**

Parce que l'image que vous véhiculez sur la route impacte tous les autres usagers de deux-roues motorisés (2RM).

Parce qu'une pratique apaisée et respectueuse légitimera notre demande de légalisation.

**Motards,
scootéristes,
MONTREZ L'EXEMPLE !**

**Calmos sur la poignée
et respect envers
les autres usagers.**

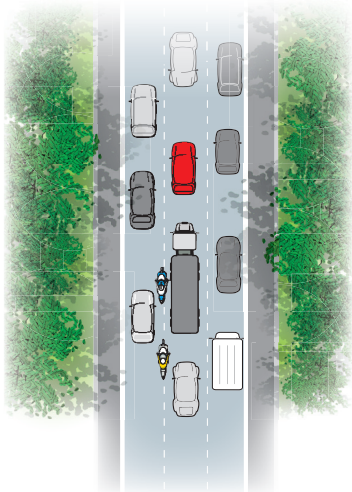
Parce qu'en deux-roues, nous sommes plus vulnérables, prévoyons toujours l'imprévisible !

Repérez les situations à risques

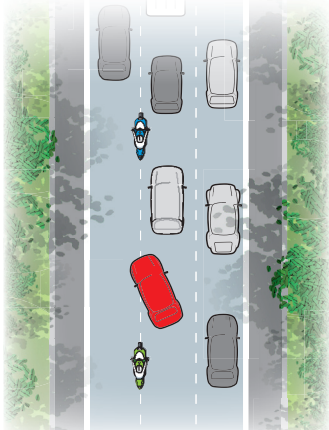
► Sur voie rapide urbaine

Alors que la circulation s'est établie en files ininterrompues, méfiez vous :

1 des véhicules dont la visibilité est masquée par un véhicule sans vitre ou un poids lourd



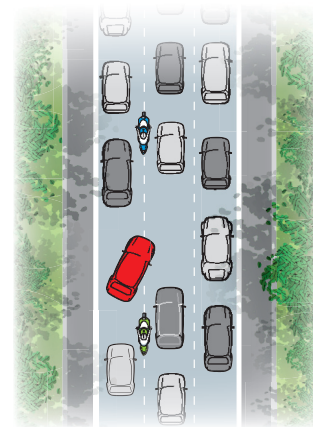
2 des véhicules qui, à l'approche du ralentissement, changent brusquement de voie pour intégrer une file plus fluide



3 des véhicules qui changent de voie à l'approche d'une sortie



4 des espaces vides laissés quand un usager tarde à redémarrer



5 des usagers qui téléphonent en conduisant ou dont l'attention est détournée par le matériel embarqué



► En milieu urbain

Quand vous entreprenez de dépasser une file de voitures arrêtées, prenez garde :

1 aux intersections et entrées de parking situées sur votre gauche



2 aux piétons qui profitent que la circulation soit arrêtée pour traverser entre les véhicules



3 aux véhicules qui sortent d'un parking situé sur la droite pour tourner à gauche



4 aux véhicules qui s'apprêtent à dépasser un vélo (ou un véhicule arrêté)

Adoptez la bonne attitude

Entre les files, roulez cool :

- adaptez votre vitesse en respectant un différentiel de 20 km/h par rapport aux autres véhicules ;
- circulez toujours entre les deux voies les plus à gauche ;
- réintégrez la voie de circulation dès lors que le trafic redevient fluide (+50 km/h) ;
- ne doublez pas les autres 2RM dans l'interfiles ;
- laissez passer les véhicules qui indiquent leur intention de changer de voie ;
- remerciez les usagers qui s'écartent pour vous laisser passer. Un petit signe est toujours apprécié ;
- maintenez des distances de sécurité suffisantes.

Respectez les autres usagers :

- ne « poussez » pas les 2RM qui circulent moins vite que vous. Laissez-les rouler à leur rythme jusqu'à ce qu'ils aient la possibilité de se rabattre ;
- n'agressez pas les autres usagers de la route, même s'ils font des erreurs ou refusent de vous faciliter le passage. Vous n'êtes ni un justicier, ni un usager prioritaire ;
- limitez l'usage du klaxon aux situations réellement dangereuses et bannissez les coups de gaz rageurs ;
- ne circulez pas en plein phare. Cela ne vous rend pas plus visible. Au contraire, vous éblouissez les autres conducteurs et gênez leur perception des distances.

Adoptez la bonne attitude

- dépassez toujours par la gauche,
- réintégrez la voie de circulation dès que le trafic reprend,
- ne roulez jamais sur le trottoir,
- réduisez votre vitesse.